



# Orientación Académica - Profesional

---

IES Europa



# ¿Qué hacer después de cursar 4º ESO?

## TITULAR



BACHILLERATO

GRADO MEDIO

- Importa la nota media para acceder a grados.
- Elegir bien la modalidad adecuada para los estudios posteriores

### Otras opciones:

- Incorporación al mundo laboral
- Acceso a FPB (si no se ha titulado)

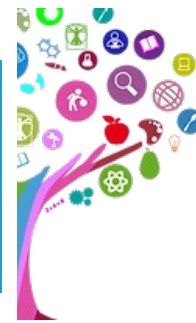
# ORGANIZACIÓN DEL BACHILLERATO LOMLOE

*El Bachillerato tendrá como **finalidad** proporcionar al alumnado la formación, madurez intelectual y humana, conocimientos, habilidades y actitudes que le permita desarrollarse e incorporarse a la vida con responsabilidad y competencia.*

*Asimismo, esta etapa deberá permitirle la adquisición y el logro de las competencias indispensables para su futuro formativo y profesional, así como capacitarle para el acceso a la educación superior.*

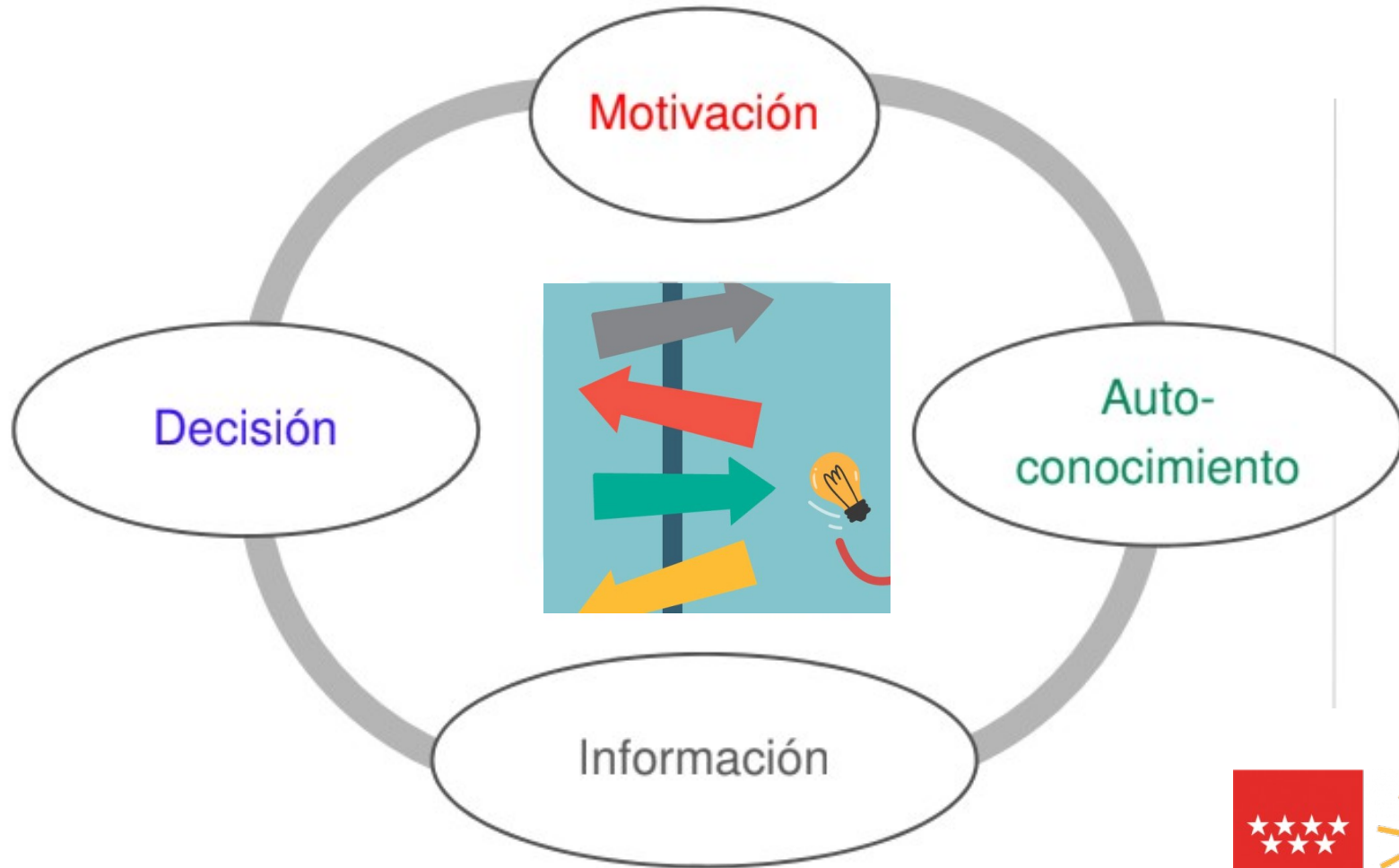


# Programa Orientación Académica y Profesional



- Proceso continuo, a lo largo de los diferentes cursos.
- Fundamentado en la capacitación: Toma de decisiones.
- Etapas fundamentales:
  - Motivación / Sensibilización.
  - Autoconocimiento.
  - Información.
  - Toma de decisiones.
- Activación de diferentes recursos: Plataforma, actividades, test, guías, ...

# Toma de decisiones; Auto-orientación





Comunidad de Madrid



IES Europa

# Plataforma MyWayPass

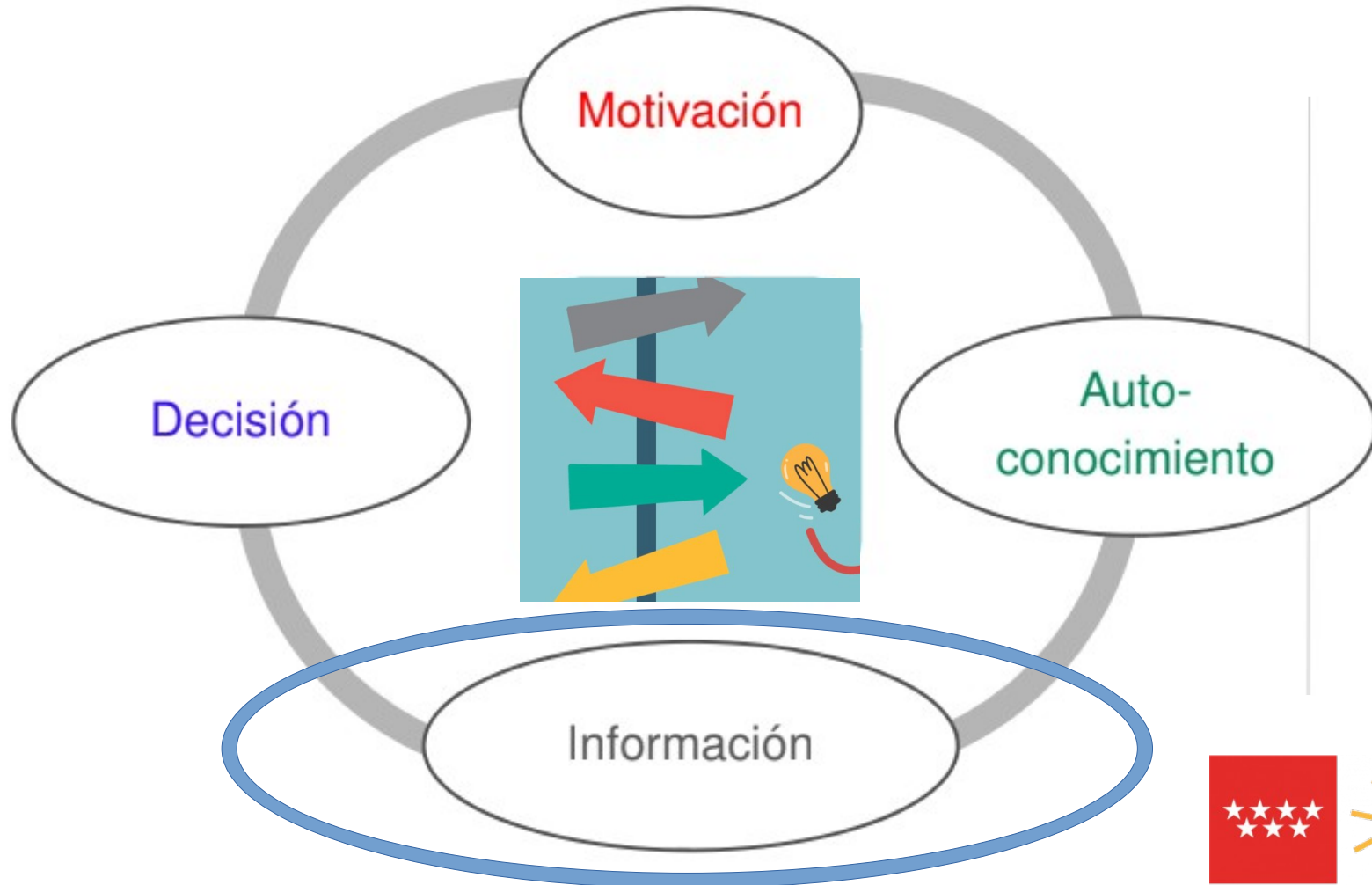


**MyWayPass es una plataforma de orientación académico-profesional para nativos digitales.**

- ⦿ Plantea el proceso de orientación de un modo amigable y atractivo para los estudiantes
- ⦿ Invita a los jóvenes a reflexionar, descubrir y explorar su entorno a través de diferentes misiones
- ⦿ Ayuda a los estudiantes a tomar decisiones sobre el futuro profesional con criterio
- ⦿ Permite a tutores/orientadores hacer un acompañamiento del proceso vocacional de sus alumnos
- ⦿ Se puede integrar en el POAP o realizar actividades específicas



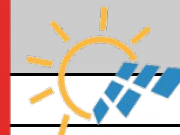
# Toma de decisiones; Auto-orientación





# Plan de Estudios de [ESO]

4º ESO	Materias				Horas
	OPCIÓN ACADÉMICAS		OPCIÓN APLICADAS		
	Troncales	Lengua Castellana y Literatura	4	Lengua Castellana y Literatura	4
	Matemáticas Académicas	4	Matemáticas Aplicadas	4	
	Inglés	4	Inglés	4	
	Geografía e Historia	3	Geografía e Historia	3	
Troncales de Opción	- Biología y Geología - Física y Química	3+3	Tecnología	3	
		- Economía - Latín	3+3	- Ciencias Aplicadas a la actividad Profesional - Iniciación a la Actividad Emprendedora y Empresarial	3
Específicas Obligatorias	Educación Física	2	Educación Física	2	
	Religión—Valores Éticos	2	Religión—Valores Éticos	2	
Específicas opcionales / Libre configuración autónoma (elegir 1)	Segunda Lengua Extranjera (Francés) Cultura Científica Cultura Clásica Educación Plástica Visual y Audiovisual Filosofía Música TIC Dibujo Técnico y Diseño TPR: Proyectos Avanzados Ampliación de Matemáticas Ampliación de Física y Química	2+2	Segunda Lengua Extranjera (Francés) Cultura Científica Cultura Clásica Educación Plástica Visual y Audiovisual Filosofía Música <u>TICO</u>	2+2	
Tutoría		1			1
<b>TOTAL HORAS SEMANALES</b>		<b>30</b>			<b>30</b>



MODALIDADES					
MATERIAS	ARTES		CIENCIAS Y TECNOLOGÍA	GENERAL	HUMANIDADES Y CIENCIAS SOCIALES
	VÍA DE ARTES PLÁSTICAS. IMAGEN Y DISEÑO	VÍA DE MÚSICA Y ARTES ESCÉNICAS			
<b>COMUNES</b> <small>Denominación. (horas lectivas semanales)</small>	<ul style="list-style-type: none"> <li>- Educación Física. (2)</li> <li>- Filosofía. (3)</li> <li>- Lengua Castellana y Literatura I. (4)</li> <li>- Lengua Extranjera I. (4)</li> </ul>	<ul style="list-style-type: none"> <li>- Educación Física. (2)</li> <li>- Filosofía. (3)</li> <li>- Lengua Castellana y Literatura I. (4)</li> <li>- Lengua Extranjera I. (4)</li> </ul>	<ul style="list-style-type: none"> <li>- Educación Física. (2)</li> <li>- Filosofía. (3)</li> <li>- Lengua Castellana y Literatura I. (4)</li> <li>- Lengua Extranjera I. (4)</li> </ul>	<ul style="list-style-type: none"> <li>- Educación Física. (2)</li> <li>- Filosofía. (3)</li> <li>- Lengua Castellana y Literatura I. (4)</li> <li>- Lengua Extranjera I. (4)</li> </ul>	<ul style="list-style-type: none"> <li>- Educación Física. (2)</li> <li>- Filosofía. (3)</li> <li>- Lengua Castellana y Literatura I. (4)</li> <li>- Lengua Extranjera I. (4)</li> </ul>
<b>DE MODALIDAD</b> <small>(4 horas lectivas semanales cada materia)</small>	<ul style="list-style-type: none"> <li>- Dibujo Artístico I.</li> </ul> <p>Dos materias a elegir entre:</p> <ul style="list-style-type: none"> <li>- Cultura Audiovisual.</li> <li>- Dibujo técnico Aplicado a las Artes Plásticas y al Diseño I.</li> <li>- Proyectos Artísticos.</li> <li>- Volumen.</li> </ul>	<p>Una de las siguientes materias:</p> <ul style="list-style-type: none"> <li>- Análisis musical I.</li> <li>- Arte Escénicas I.</li> </ul> <p>Dos materias a elegir entre:</p> <ul style="list-style-type: none"> <li>- Análisis musical I.</li> <li>- Arte Escénicas I.</li> <li>- Coro y Técnica Vocal I.</li> <li>- Cultura Audiovisual.</li> <li>- Lenguaje y Práctica Musical.</li> </ul>	<ul style="list-style-type: none"> <li>- Matemáticas I.</li> </ul> <p>Dos materias a elegir entre:</p> <ul style="list-style-type: none"> <li>- Biología, Geología y Ciencias Ambientales.</li> <li>- Dibujo Técnico I.</li> <li>- Física y Química.</li> <li>- Tecnología e Ingeniería I.</li> </ul>	<ul style="list-style-type: none"> <li>- Matemáticas Generales.</li> </ul> <p>Dos materias a elegir entre:</p> <ul style="list-style-type: none"> <li>- Economía, Emprendimiento y Actividad Empresarial.</li> <li>- Todas las materias de modalidad de primer curso que se ofertan en el centro.</li> </ul>	<p>Una de las siguientes materias:</p> <ul style="list-style-type: none"> <li>- Latín I.</li> <li>- Matemáticas Aplicadas a las Ciencias Sociales I.</li> </ul> <p>Dos materias a elegir entre:</p> <ul style="list-style-type: none"> <li>- Economía.</li> <li>- Griego I.</li> <li>- Historia del Mundo Contemporáneo.</li> <li>- Latín I.</li> <li>- Literatura Universal.</li> <li>- Matemáticas Aplicadas a las Ciencias Sociales I.</li> </ul>
<b>OPTATIVAS</b> <small>(4 horas lectivas semanales cada materia)</small>	<p>A elegir una:</p> <ul style="list-style-type: none"> <li>- Segunda Lengua Extranjera I.</li> <li>- Una materia de modalidad no cursada.</li> <li>- Otra materia optativa. (*)</li> </ul>	<p>A elegir una:</p> <ul style="list-style-type: none"> <li>- Segunda Lengua Extranjera I.</li> <li>- Una materia de modalidad no cursada.</li> <li>- Otra materia optativa. (*)</li> </ul>	<p>A elegir una:</p> <ul style="list-style-type: none"> <li>- Segunda Lengua Extranjera I.</li> <li>- Una materia de modalidad no cursada.</li> <li>- Otra materia optativa. (*)</li> </ul>	<p>A elegir una:</p> <ul style="list-style-type: none"> <li>- Segunda Lengua Extranjera I.</li> <li>- Una materia de modalidad no cursada.</li> <li>- Otra materia optativa. (*)</li> </ul>	<p>A elegir una:</p> <ul style="list-style-type: none"> <li>- Segunda Lengua Extranjera I.</li> <li>- Una materia de modalidad no cursada.</li> <li>- Otra materia optativa. (*)</li> </ul>
Religión o Atención Educativa (1 hora lectiva semanal)					

(\*) De conformidad con el apartado 2 del artículo 13.



MODALIDADES					
MATERIAS	ARTES		CIENCIAS Y TECNOLOGÍA	GENERAL	HUMANIDADES Y CIENCIAS SOCIALES
	VÍA DE ARTES PLÁSTICAS. IMAGEN Y DISEÑO	VÍA DE MÚSICA Y ARTES ESCÉNICAS			
<b>COMUNES</b> Denominación. (horas lectivas semanales)	<ul style="list-style-type: none"> <li>- Historia de España. (4)</li> <li>- Historia de la Filosofía. (3)</li> <li>- Lengua Castellana y Literatura II. (4)</li> <li>- Lengua Extranjera II. (3)</li> </ul>	<ul style="list-style-type: none"> <li>- Historia de España. (4)</li> <li>- Historia de la Filosofía. (3)</li> <li>- Lengua Castellana y Literatura II. (4)</li> <li>- Lengua Extranjera II. (3)</li> </ul>	<ul style="list-style-type: none"> <li>- Historia de España. (4)</li> <li>- Historia de la Filosofía. (3)</li> <li>- Lengua Castellana y Literatura II. (4)</li> <li>- Lengua Extranjera II. (3)</li> </ul>	<ul style="list-style-type: none"> <li>- Historia de España. (4)</li> <li>- Historia de la Filosofía. (3)</li> <li>- Lengua Castellana y Literatura II. (4)</li> <li>- Lengua Extranjera II. (3)</li> </ul>	<ul style="list-style-type: none"> <li>- Historia de España. (4)</li> <li>- Historia de la Filosofía. (3)</li> <li>- Lengua Castellana y Literatura II. (4)</li> <li>- Lengua Extranjera II. (3)</li> </ul>
<b>DE MODALIDAD</b> (4 horas lectivas semanales cada materia)	<ul style="list-style-type: none"> <li>- Dibujo Artístico II.</li> </ul> <p>Dos materias a elegir entre:</p> <ul style="list-style-type: none"> <li>- Dibujo técnico Aplicado a las Artes Plásticas y al Diseño II.</li> <li>- Diseño.</li> <li>- Fundamentos Artísticos.</li> <li>- Técnicas de Expresión Gráfico-plástica.</li> </ul>	<p>Una de las siguientes materias:</p> <ul style="list-style-type: none"> <li>- Análisis musical II.</li> <li>- Arte Escénicas II.</li> </ul> <p>Dos materias a elegir entre:</p> <ul style="list-style-type: none"> <li>- Análisis musical II.</li> <li>- Arte Escénicas II.</li> <li>- Coro y Técnica Vocal II.</li> <li>- Historia de la Música y de la Danza.</li> <li>- Literatura Dramática.</li> </ul>	<p>Una de las siguientes materias:</p> <ul style="list-style-type: none"> <li>- Matemáticas II.</li> <li>- Matemáticas Aplicadas a las Ciencias Sociales II.</li> </ul> <p>Dos materias a elegir entre:</p> <ul style="list-style-type: none"> <li>- Biología.</li> <li>- Dibujo Técnico II.</li> <li>- Física.</li> <li>- Química.</li> <li>- Tecnología e Ingeniería II.</li> </ul>	<ul style="list-style-type: none"> <li>- Ciencias Generales.</li> </ul> <p>Dos materias a elegir entre:</p> <ul style="list-style-type: none"> <li>- Movimientos Culturales y Artísticos</li> <li>- Todas las materias de modalidad de segundo curso que se oferten en el centro.</li> </ul>	<p>Una de las siguientes materias:</p> <ul style="list-style-type: none"> <li>- Latin II.</li> <li>- Matemáticas Aplicadas a las Ciencias Sociales II.</li> </ul> <p>Dos materias a elegir entre:</p> <ul style="list-style-type: none"> <li>- Empresa y Diseño de Modelos de Negocio.</li> <li>- Geografía.</li> <li>- Griego II.</li> <li>- Historia del Arte.</li> <li>- Latin II.</li> <li>- Matemáticas Aplicadas a las Ciencias Sociales II.</li> </ul>
<b>OPTATIVAS</b> (4 horas lectivas semanales cada materia)	<p>A elegir una:</p> <ul style="list-style-type: none"> <li>- Segunda Lengua Extranjera II.</li> <li>- Una materia de modalidad no cursada.</li> <li>- Otra materia optativa. (*)</li> </ul>	<p>A elegir una:</p> <ul style="list-style-type: none"> <li>- Segunda Lengua Extranjera II.</li> <li>- Una materia de modalidad no cursada.</li> <li>- Otra materia optativa. (*)</li> </ul>	<p>A elegir una:</p> <ul style="list-style-type: none"> <li>- Segunda Lengua Extranjera II.</li> <li>- Una materia de modalidad no cursada.</li> <li>- Otra materia optativa. (*)</li> </ul>	<p>A elegir una:</p> <ul style="list-style-type: none"> <li>- Segunda Lengua Extranjera II.</li> <li>- Una materia de modalidad no cursada.</li> <li>- Otra materia optativa. (*)</li> </ul>	<p>A elegir una:</p> <ul style="list-style-type: none"> <li>- Segunda Lengua Extranjera II.</li> <li>- Una materia de modalidad no cursada.</li> <li>- Otra materia optativa. (*)</li> </ul>
Religión o Estudio (1 hora lectiva semanal)					

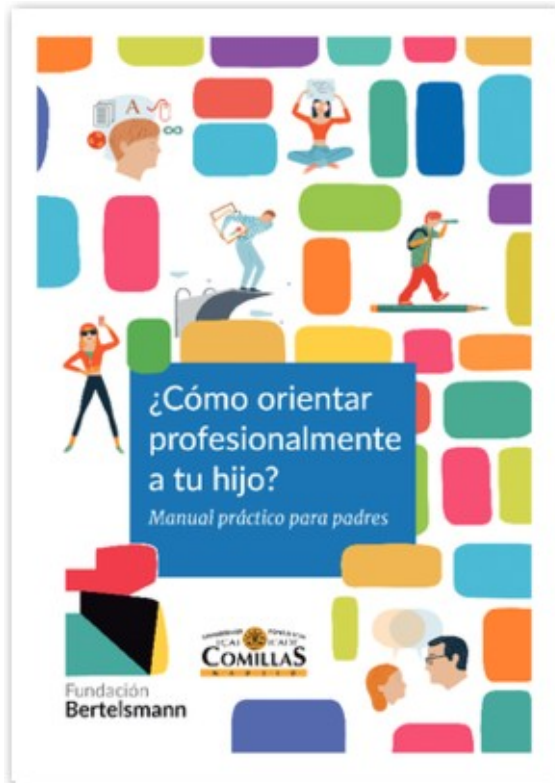
(\*) De conformidad con el apartado 2 del artículo 13.

<b>1º Bachillerato</b>			
<b>COMUNES</b> (13 h)	<b>Humanidades</b>	<b>Ciencias Sociales</b>	<b>Ciencias y Tecnología</b>
	Educación Física (2h) Filosofía (3h) Lengua Castellana y Literatura I (4h) Lengua Extranjera (inglés) I (4h)		
<b>DE MODALIDAD</b> 4(horasx3=12h)	Latín I	Matemáticas Apl. CCSS I	Matemáticas I
	Hº del Mundo Contemporáneo		Física y Química
	Griego I—Economía		Biología, Geología y Ciencias Ambientales—Dib.Técnico I
<b>OPTATIVAS</b> (4 horas)	Francés Literatura Universal Ciencias de la Computación Fundamentos Léxicos y Mitológicos Grecolatinos en las Artes, las Ciencias y la Tecnología		Francés Tecnología e Ingeniería I Ciencias de la Computación
(1h)	Religión o Atención Educativa		
<b>TOTAL 30h.</b>			

# Plan de Estudios de [Bachillerato]

2º Bachillerato			
	Humanidades	Ciencias Sociales	Ciencias
<b>COMUNES</b> (14h)	Historia de España (4h) Historia de la Filosofía (3h) Lengua Castellana y Literatura II (4h) Primera Lengua Extranjera (inglés) II (3h)		
<b>DE MODALIDAD</b> (12 h)	Latín II	Matemáticas Apl. CCSS II	Matemáticas II <sup>2</sup> —Matemáticas Apl. CCSS II
	Griego II—Empresa y Diseño de Modelos de Negocio		Química—Tecnología e Ingeniería II
	Historia del Arte—Geografía		Biología—Dibujo Técnico II
<b>OPTATIVAS</b> (4h)	Francés Ciencias de la Computación Psicología	Francés Ciencias de la Computación Psicología Fundamentos de Admón y Gestión	Física Geología y Ciencias Ambientales. Francés Ciencias de la Computación Psicología
(1h)	Religión o Estudio		
<b>TOTAL 30H</b>	31		<b>TOTAL 32H</b>

# Proceso colaborativo



REGÍSTRATE PARA ACCEDER A LA PLATAFORMA

Tipo de registro

Estudiante

Estudiante

Tutor/Orientador

Familias

Escribe tu nombre

Escribe tus apellidos

Dirección de email

Escribe tu dirección de email

Contraseña

Escribe la contraseña

Confirmar contraseña

Escribe de nuevo la contraseña

He leído y acepto el [Aviso legal](#) - [Política de privacidad](#) - [Protección de datos](#)

He leído y acepto la [Política de Cookies](#)

REGÍSTRATE >

[Web Orientación](#)



Comunidad  
de Madrid IES Europa

## Becas MEFP Convocatoria General 2023-24



*Del 27 de marzo al 17 de mayo de 2023*

[EVAU](#)

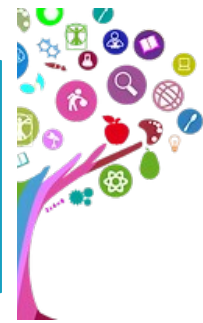
[NOTA MEDIA BACHILLERATO PONDERACIONES](#)

[NOTAS DE CORTE](#)

[GRADO MEDIO](#)



# Factores favorecedores del rendimiento académico



- Control del sueño. Descanso suficiente.
- Buena alimentación.
- Horarios de estudio fijos.
- Planificación; fijar objetivos y secuenciar contenidos.
- Hábitos de estudio.
- Empleo adecuado de los dispositivos tecnológicos.



*Muchas gracias por su atención*